

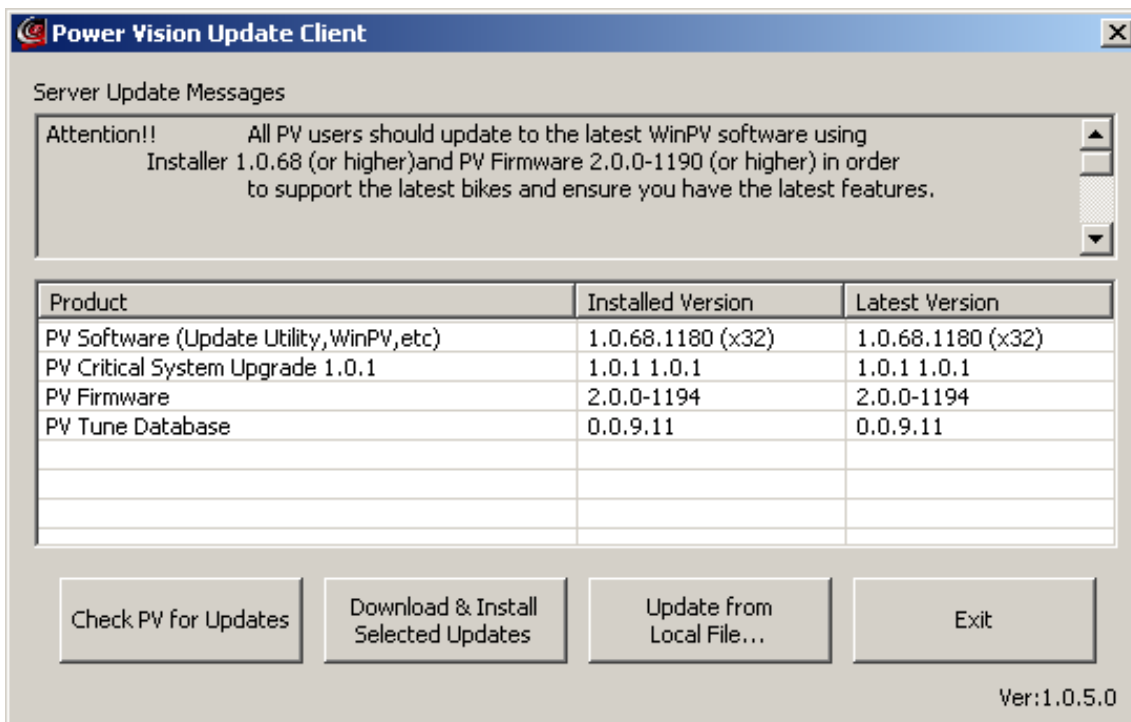


Power Vision Dual Tune Lizenzprogramm für Endkunden

Übersicht: Das Power Vision Dual Tune Lizenzprogramm ermöglicht es dem Kunden zwei H-D Motorräder mit einem einzelnen Power Vision zu tunen. Nachdem die Lizenz hinzugefügt wurde kann das zweite Motorrad getunt werden.

***** Update! Update! Update! *****

Bitte bringen sie Power Vision sowie ihre WinPV Software auf den neuesten Stand bevor der Lizenzprozess begonnen wird. Schliessen sie Power Vision an ihrem Computer an und starten den PV Update Client (Start, Programme oder Alle Programme, Power Vision, PV Update). Überprüfen sie bitte die Liste. Die installierte Version muss mit der aktuellen (Latest) Version übereinstimmen. Sollte dies nicht der Fall sein in die entsprechende Zeile klicken. Danach auf Download and Install Selected Updates klicken. Falls notwendig muss dieser Vorgang für jede einzelne Zeile wiederholt werden. Nachdem die Updates fertiggestellt wurden können sie weiter fortfahren.





Auslesen der ECM Information

Die ECM Information muss aus dem Power Vision ausgelesen und gespeichert werden bevor eine Dual Tune Lizenz erstellt werden kann.

1. Schliessen sie Power Vision mit dem USB Kabel an ihren Computer an..
2. Nachdem Power Vision gebootet hat erscheint die Meldung "PC Link Mode Active".
3. Öffnen sie die WinPV Software.
4. Gehen sie auf der Menüleiste auf "Power Vision" und dann "Diagnostic Test functions > Get ECM Data from PV". Markieren sie "DiagnosticsHistory.txt" und klicken auf "Get". Speichern sie die Daten im vorgegebenen Verzeichnis C:\My Documents\Power Vision\Diagnostics.
5. Öffne sie eine neue E-Mail und hängen die gespeicherte "DiagnosticsHistory.txt" Datei an.
6. Senden sie eine E-Mail mit Betreff Dual Tune Lizenz an jens@dynojet-luebeck.de.
7. Die Mail muss ihren Namen, Anschrift ,Telefonnummer sowie ihre E-Mailadresse enthalten. Wir kontaktieren sie sobald ihre Lizenz erstellt wurde.

Hinzufügen der Lizenz in Power Vision

Übersicht: Wenden sie bitte folgende Schritte nach Erhalt ihrer Lizenz an.

Hinweis: Eine Dual Tune Lizenz kann nur bei dem Power Vision angewendet werden für das es erstellt wurde.

1. Sie erhalten eine Mail mit einer angehängten Datei namens "2nd Lock Slot Enable..."oder Ähnlich.Öffnen sie diese Datei auf ihrem Computer und lesen die Pin Nummer aus.Diese Nummer wird im nächsten Schritt benötigt.
2. Schließen sie Power Vision an ihrem Bike an und schalten die Zündung an. Gehen sie zu "Settings > Enter Code". Geben sie ihre Pin Nummer ein und berühren "Save".
3. Die Lizenz wurde Power Vision hinzugefügt. Power Vision ist nun bereit an ein zweites Bike angeschlossen zu werden.

Hinweis: Wird Power Vision an das zweite Bike angeschlossen und ein Tune geflasht so wird das original Tune im Power Vision gespeichert. Sie haben nun ein Backup der original Tunes des ersten und des zweiten Bikes in Power Vision gespeichert. Bei Anschluss an ihren Computer und öffnen der WinPv Software wird diese sie auffordern das Backup auf ihrem Computer zu speichern. Klicken sie auf "Yes" um das original Tune des zweiten Bikes zu speichern.